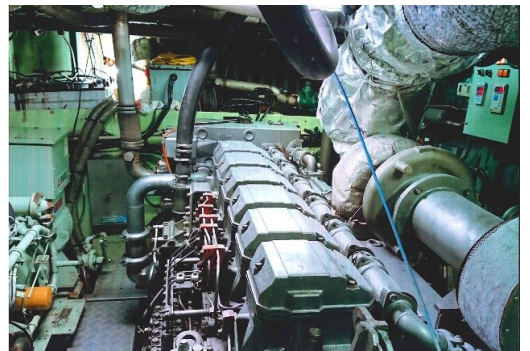


# 売 船 広 告

詳細情報及び質問は、下記の担当が窓口となり  
電話で直接お答えしますので、ご連絡下さい。  
よろしくお願ひします。

(注意) 漁協の通常業務のため、担当が不在の場合があります。  
連絡先を教えてください、後日連絡をしますので、あらかじめ  
ご了承ください。



連絡先(売船広告)

〒798-4351

愛媛県南宇和郡愛南町鮪越166-3

愛南漁協 深浦本所 (担当)藤田

電話 0895-72-1135

売船広告の船の見学の際もご連絡下さい。

担当者が対応します。

|           |                    |
|-----------|--------------------|
| 総トン数(船質)  | 19.0トン (FRP)       |
| 推 進 機 関   | 三菱 (S6R2-MTK3L)    |
| 進 水 年 月 日 | 平成2年9月27日          |
| 長さ×幅×深さ   | 17.52m×3.71m×1.90m |
| 価 格       | 交 渉                |